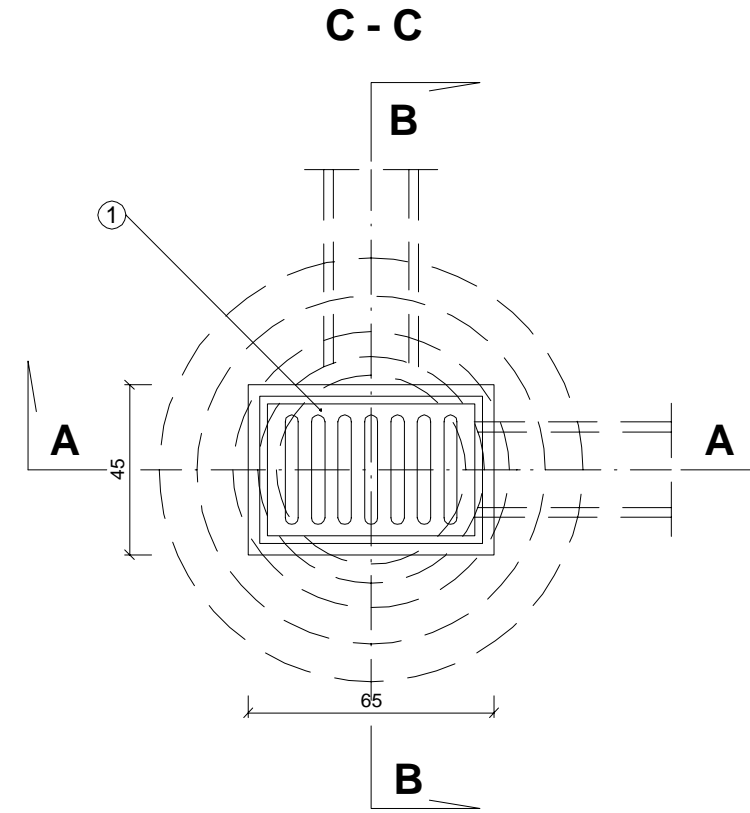
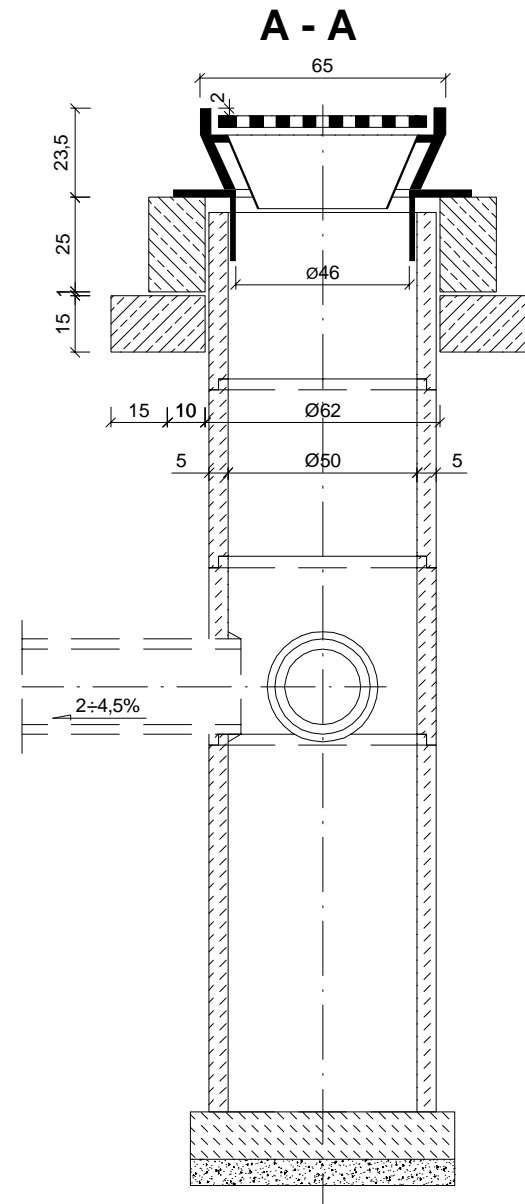
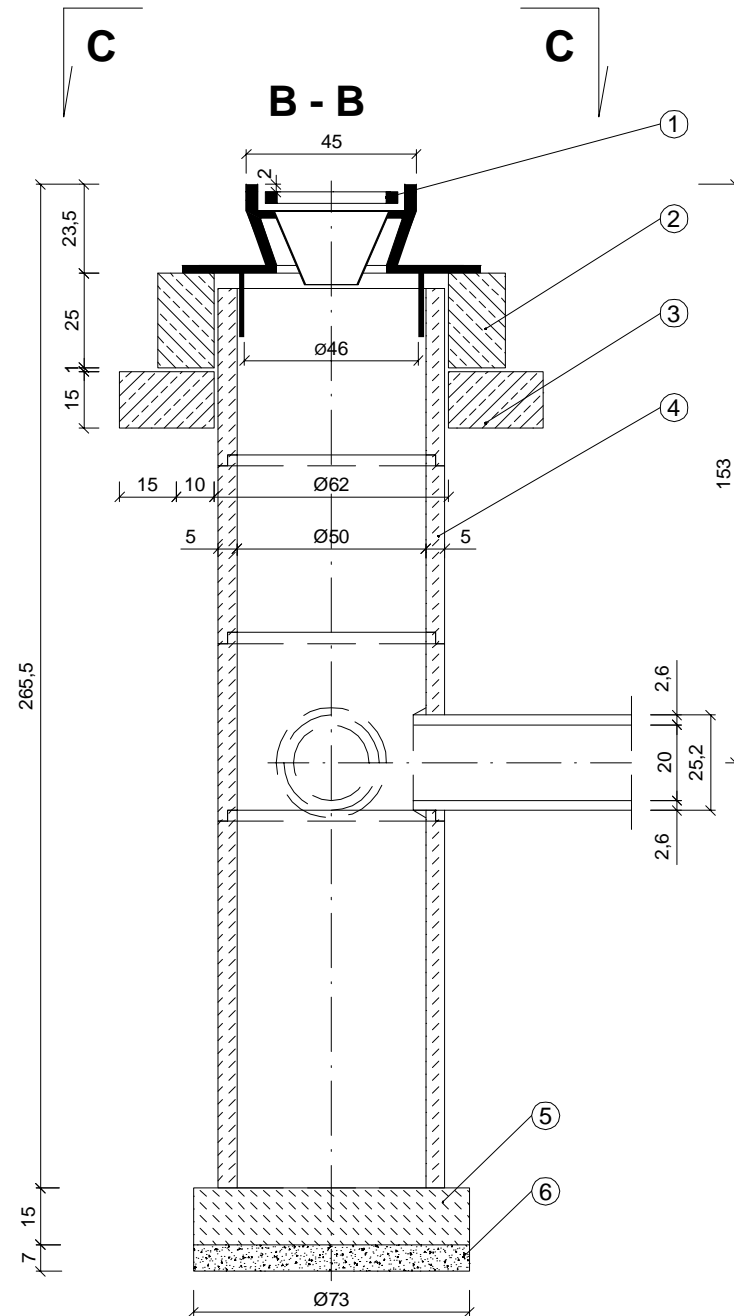
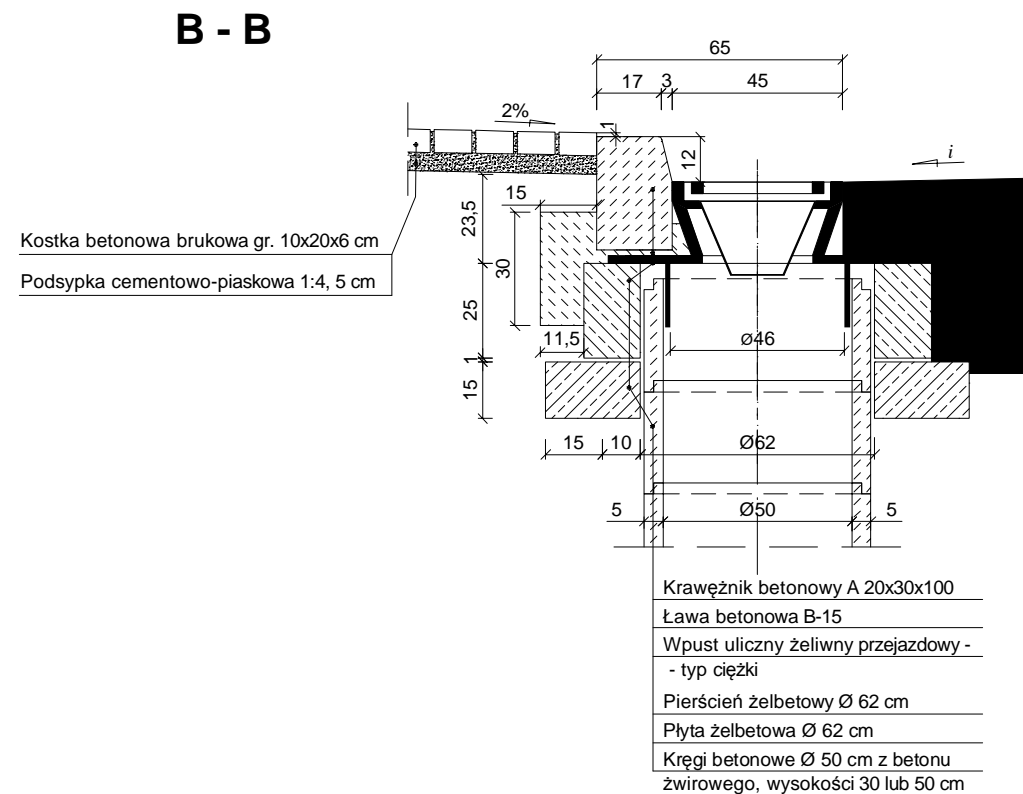
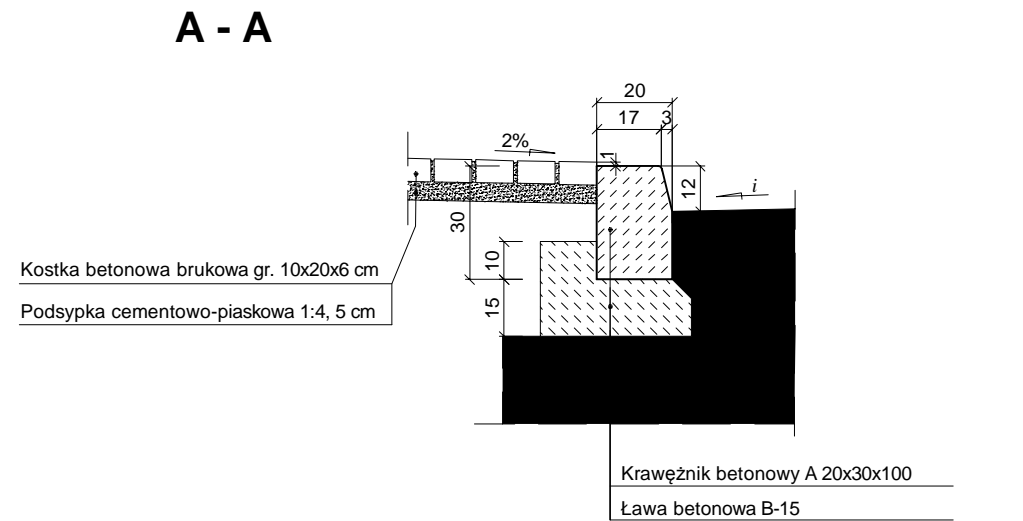
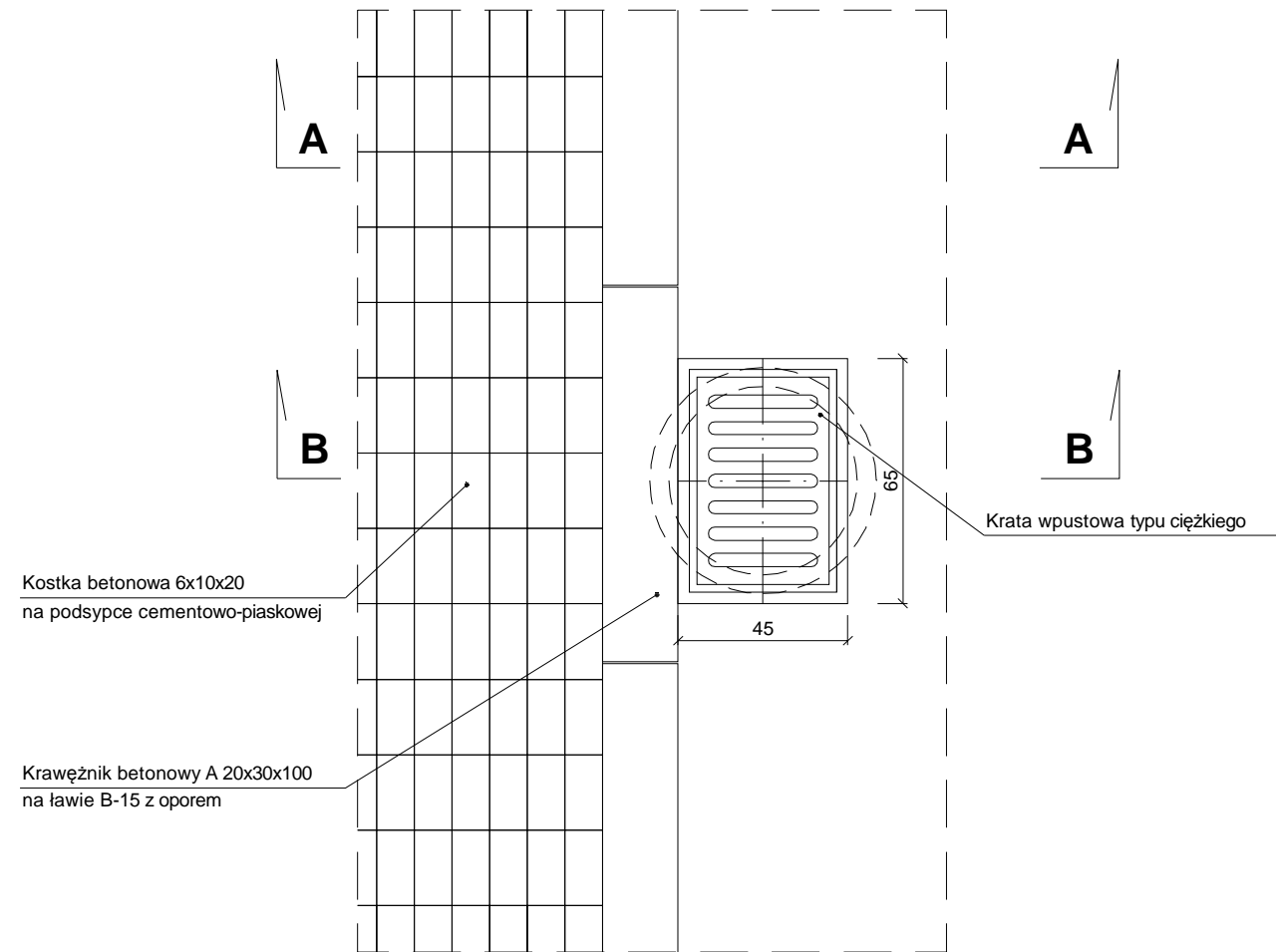


WPUST PRZY KRAWĘŻNIKU

Studzienka ściekowa w pasie ruchu



1. Wpust uliczny żeliwny przejazdowy typ ciężki
2. Pierścień żelbetowy Ø 62 cm z betonu wibrowanego
3. Płyta żelbetowa Ø 62 cm z betonu wibrowanego
4. Kręgi betonowe Ø 50 cm z betonu żwirowego, wysokości 30 lub 50 cm
5. Płyta fundamentowa grubości 15 cm
6. Podsypka z tłuczni lub żwiru grubości 7 cm

BPT Sp. z o.o. Bartąg, ul. Tęczowy Las 2b/77 10-687 Olsztyn		
Zamawiający: Gmina Miasto Mragowo ul. Królewiecka 60A 11-700 Mragowo		
Nazwa zadania: Przebudowa drogi ulicy Widok w Mragowie		
Tytuł rysunku: Studnia wpustowa		
Projektant: br. sanitarna	mgr inż. Bartosz Szewczyk upr. bud. WAM/0023/POOS/08	
Sprawdzający: br. sanitarna	mgr inż. Grzegorz Jakub Kowalewski upr. bud. WAM/0022/POOS/08	
Data: 10.2016 r.	Skala: 1:50	Nr rysunku: 4.0